

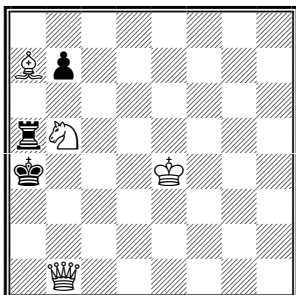
# IV Всероссийское соревнование по заочному решению композиций, 2018 год

Соревнование проводится в соответствии с требованиями документа «Правила спортивной дисциплины «шахматная композиция»» (номер-код дисциплины 0880042511M) на сайте Российской шахматной федерации:

<http://www.ruchess.ru/upload/iblock/f47/f47a1d156e71cea8940a662b5d963dc5.pdf>

Положение о соревновании и регламент на сайте Российской шахматной федерации:  
<http://ruchess.ru/upload/iblock/534/534449a99913cda59edd22f19726b09f.pdf>

№1.

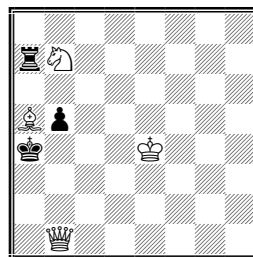


Мат в 2 хода  
(4 + 3)

А) Решите задачу (1 очко).

Б) Разрежьте диаграмму №1 по горизонталям: 1, 2, 3, 4, 5, 6, 7, 8. Расположите горизонтали так, что бы на доске была новая задача с заданием мат в 2 хода и другим решением. Укажите её позицию и решение (1 очко).

Например, переставив местами 5-ю и 7-ю горизонтали, получим позицию **1а**:



#2 (4+3)

В) В найденной позиции задачи получите близнец(ы) с тем же заданием, но другим решением. Близнец можно образовать, переставив одну фигуру (пешку) на другое поле или заменив одну фигуру (пешку) на другую фигуру (пешку) того же цвета. Близнецы образуются только из исходной найденной позиции. За каждый близнец и указание решения в нём начисляется **1 очко**.

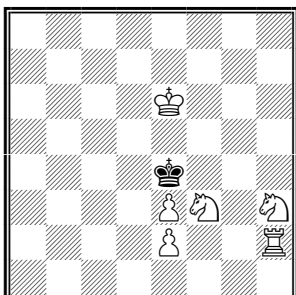
Например, в позиции **1а** близнецы можно образовать следующими способами: заменить ♖a7 на ♘a7 или переставить ♙a4 на c6 или переставить ♙b1 на h1 и т.д.

За близнецы, решение которых начинается со взятия фигуры, шаха, имеющие побочное решение, начисляется 0 очков.

**Что такое «близнецы» смотрите в статье 3, «Правила спортивной дисциплины «шахматная композиция».**

**Что такое «побочное решение» смотрите в статье 8, «Правила спортивной дисциплины «шахматная композиция».**

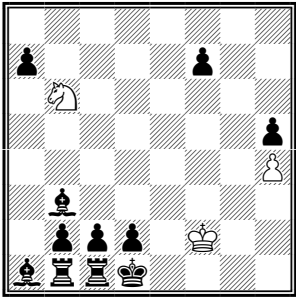
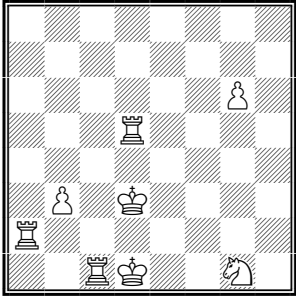
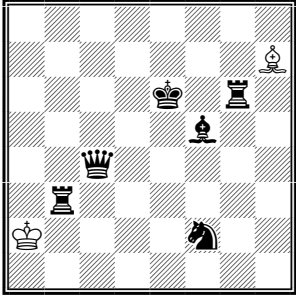
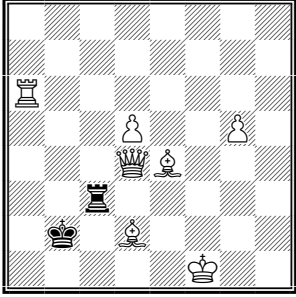
№2.



Мат в 3 хода  
(6 + 1)

Укажите авторское решение (2 очка).

**Что такое «авторское решение» смотрите в статье 4, «Правила спортивной дисциплины «шахматная композиция».**

<p style="text-align: center;"><b>№3.</b></p>  <p style="text-align: center;">Мат в ? хода (ов) (3 + 11)</p>	<p>А) Определите минимальное количество ходов, необходимое белым для того, что бы объявить мат чёрному королю, приведите варианты <b>(3 очка)</b>.</p> <p>Б) Получите близнец(ы), с тем же заданием, но другим решением. Близнец можно образовать, переставив одну фигуру (пешку) на другое поле или заменив одну фигуру (пешку) на другую фигуру (пешку) того же цвета. Близнецы образуются только из исходной позиции.</p> <p>За каждый близнец и указание решения в нём начисляется <b>3 очка</b>.</p> <p><u>За близнецы, решение которых начинается со взятия фигуры, шаха, имеющие побочное решение, начисляется 0 очков.</u></p>
<p style="text-align: center;"><b>№4.</b></p>  <p style="text-align: center;">Выигрыш (3 + 5)</p>	<p>Раскрасьте фигуры так, что бы на доске был этюд с соотношением фигур (пешек): 3 (белых), 5 (чёрных) и заданием белые начинают и выигрывают.</p> <p>Укажите решение <b>(6 очков)</b>.</p> <p><u>За этюды, решение которых начинается со взятия фигуры, имеющие побочное решение, начисляется 0 очков.</u></p>
<p style="text-align: center;"><b>№5.</b></p>  <p style="text-align: center;">Кооперативный мат в 7 ходов (2 + 6)</p>	<p>А) Укажите решение задачи <b>(2 очка)</b>.</p> <p>Б) Получите близнец(ы), с тем же заданием, но другим <u>единственным</u> решением. Близнец можно образовать, переставив одну фигуру на другое поле или заменив одну фигуру на другую фигуру (пешку) того же цвета. Близнецы образуются только из исходной позиции.</p> <p>За каждый близнец и указание решения в нём начисляется <b>2 очка</b>.</p> <p><u>За близнецы, решение которых начинается со взятия фигуры, имеющие побочное решение, начисляется 0 очков.</u></p>
<p style="text-align: center;"><b>№6.</b></p>  <p style="text-align: center;">Обратный мат в ? хода (ов) (7 + 2)</p>	<p>А) Определите минимальное количество ходов, необходимое белым для того, что бы объявить обратный мат, приведите варианты <b>(3 очка)</b>.</p> <p>Б) Получите близнец(ы), с тем же заданием, но другим решением. Близнец можно образовать, переставив одну фигуру (пешку) на другое поле или заменив одну фигуру (пешку) на другую фигуру (пешку) того же цвета. Близнецы образуются только из исходной позиции.</p> <p>За каждый близнец и указание решения в нём начисляется <b>3 очка</b>.</p> <p><u>За близнецы, решение которых начинается со взятия фигуры, имеющие побочное решение, начисляется 0 очков.</u></p>

**Примечание:** под диаграммами в скобках приведено количество белых и чёрных фигур.